



Kontenery na niebezpieczne odpady stałe ASP



ASP 600/800/1500
ASP 600 LTH

Kontenery na niebezpieczne odpady stałe ASP

ASP 600/800/1500, ASP 600 LTH



Certyfikowany pojemnik metalowy IBC do przechowywania i transportu niebezpiecznych materiałów stałych i sypkich (kod UN od 11A), nadają się do przewozu materiałów wymagających grupy pakowania I./X, II./Y lub III./Z, zgodnie z przepisami ADR/RID/IMDG/RTDG.

Kontenery ASP 600/800/1500 są certyfikowane zgodnie z rozdziałem 6.5 Umowy ADR jako kontener metalowy do gromadzenia i przewozu materiałów sypkich (IBC, 11A) o charakterze stałym lub pastowatym. Napełnianie i opróżnianie jest dozwolone grawitacyjnie (tj. nie pod ciśnieniem).

Wymagania dotyczące opakowania dla określonej substancji niebezpiecznej nie są częścią certyfikacji opakowania. We wszystkich przypadkach konieczne jest przestrzeganie odpowiednich wytycznych ADR dotyczących pakowania określonej substancji niebezpiecznej. Zapewnienie tych wymagań zależy od użytkownika.

Specyfikacja

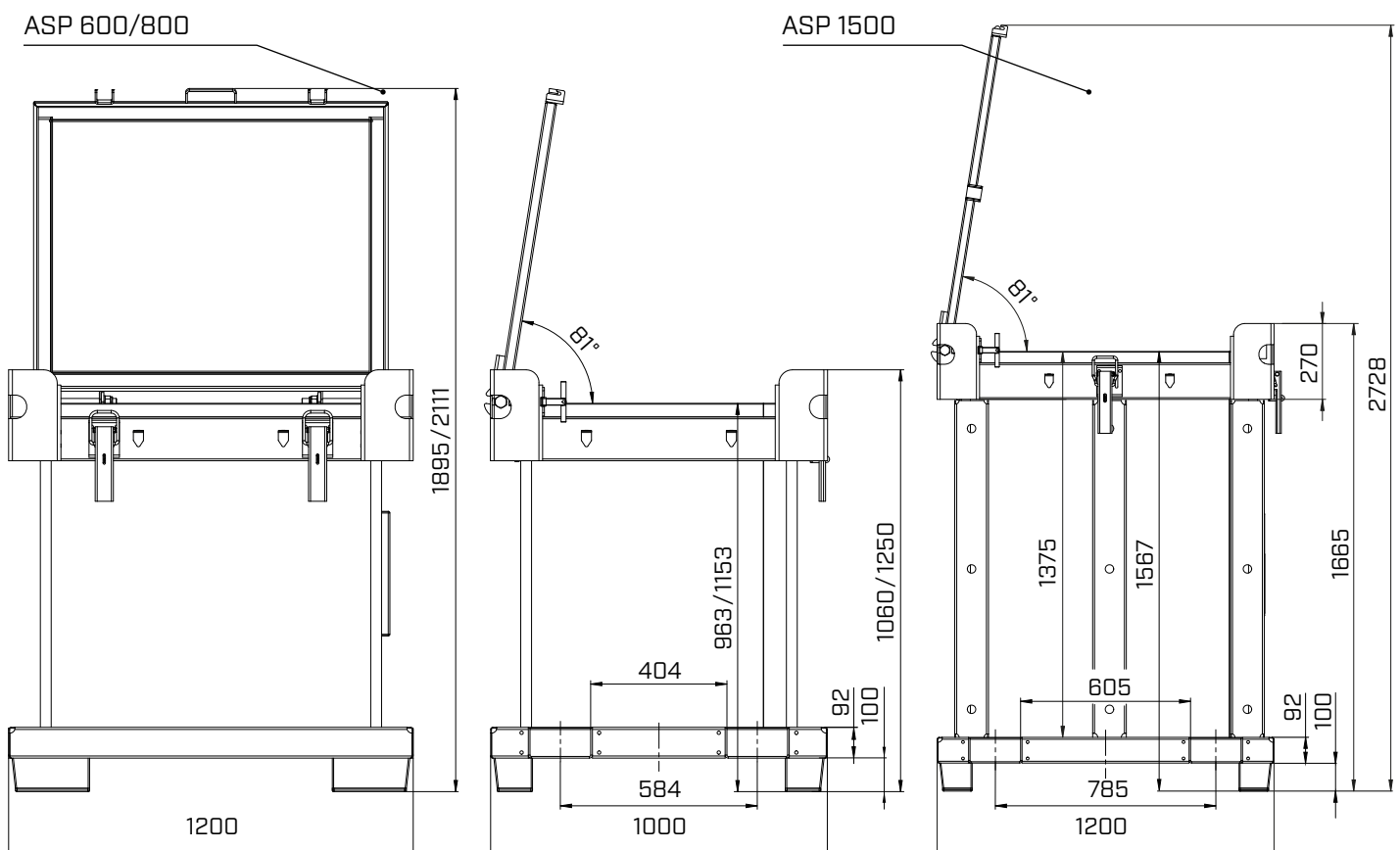
- zgodne z normą DIN 30741, część I, certyfikat UN,
- przeładunek wózkiem widłowym lub dźwigiem,
- kieszeń na dokumenty
- ocynkowany ogniowo.

Pokrywa

- wyposażona w uchwyt,
- blokowana w pozycji otwartej 81 stopni i automatycznie blokowana w pozycji otwartej 270 stopni,
- 2 zamki
- sprężyny otwierające pokrywę,
- zamykana na klucz,
- grubość pokrywy 2 mm,
- grubość ścian bocznych 2 mm,
- grubość dna 2,5 mm.

Parametry techniczne

Rodzaj	Tom [l]	wymiary, zewnętrzne [d × s × w, mm]	masa [kg]	ładowność [kg]
ASP 600	600	1200×1000×1060	180	1270
ASP 800	800	1200×1000×1250	190	1260
ASP 1500	1500	1440×1200×1665	320	1180



Kontenery na niebezpieczne odpady stałe ASP

ASP 600 LTH - do akumulatorów i baterii litowych



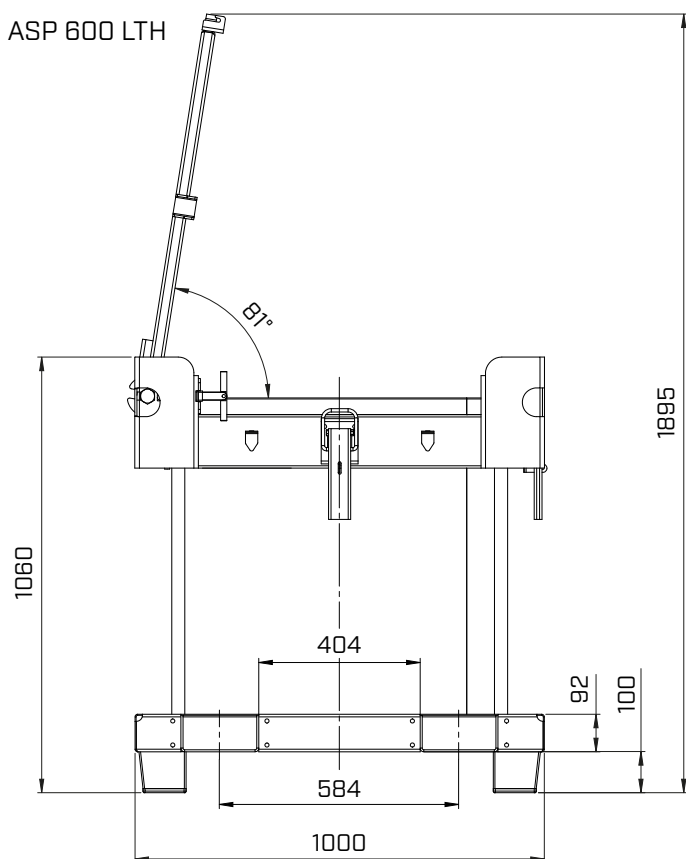
Wersja LTH (kod UN zaczyna się od 4A) przeznaczona jest do akumulatorów i baterii, w tym litowych i są przystosowane do transportu materiałów w grupie pakowania II./Y lub III./Z, zgodnie z ADR/RID/IMDG/RTDG przepisów prawnych.

Kontener ASP 600 LTH jest certyfikowany zgodnie z rozdziałem 6.1 umowy ADR jako skrzynia stalowa (4A). Ten rodzaj opakowania jest odpowiedni dla wszystkich grup baterii i ogniw litowych wymienionych w 4.1.4.1 ADR (Instrukcji użytkownika).

Wersja LTH może być również wykorzystywana do magazynowania innych towarów niebezpiecznych niż akumulatory i baterie litowe. We wszystkich jednak przypadkach konieczne jest przestrzeganie odpowiednich wytycznych ADR dotyczących magazynowania określonej substancji niebezpiecznej.

W przypadku akumulatorów litowych, zgodnie z 4.1.4.1 ADR, opakowanie jest certyfikowane na:

- baterie litowe przewożone w celu utylizacji lub recyklingu,
- nowe baterie litowe produkowane w małych seriach (do 100 sztuk) lub prototypy transportowane do testów,
- uszkodzone lub wadliwe baterie litowe, w tym te znajdujące się w sprzęcie, inne niż te podatne na szybki rozkład, niebezpieczne reakcje, wytwarzanie ognia lub niebezpiecznego ciepła lub wydzielanie toksycznych, żrących lub łatwopalnych oparów.
- inne baterie litowe (np. nowe baterie litowe, które są transportowane w całym łańcuchu dostaw).



Specyfikacja

- zgodne z normą DIN 30741, część I, certyfikat UN,
- przeładunek wózkiem widłowym lub dźwigiem,
- kieszeń na dokumenty
- ocynkowany ogniowo.

Pokrywa

- wyposażona w uchwyt,
- blokowana w pozycji otwartej 81 stopni i automatycznie blokowana w pozycji otwartej 270 stopni,
- 4 zamki,
- sprężyny otwierające pokrywę,
- zamykana na klucz,
- grubość pokrywy 3 mm,
- grubość ścian bocznych 2 mm,
- grubość dna 2,5 mm.

parametry techniczne

Rodzaj	Tom [l]	wymiary, zewnętrzne [d x s x w, mm]	masa [kg]	ładowność [kg]
ASP 600 LTH	600	1200x1000x1060	193	400



Sprężyny blokujące i zwalnające pokrywę



Zamek pokrywy - zamknięty i zabezpieczony



ELKOPLAST Polska Sp. z o.o.

ul. Komorowicka 39
43-300 Bielsko-Biała
Polska
e-mail: elkoplast@elkoplast.pl
tel.: +48 785 592 382

